

# 新型コロナウイルスに関する 感染拡大予防策について

2021年3月  
プリキュアドリームステージ♪上演委員会  
(劇団飛行船内)

プリキュア ドリームステージ♪では、以下の新型コロナウイルス感染拡大予防策を講じ、ご来場の皆様と、キャストおよびスタッフ、劇場関係者の皆様の安全と安心の確保をする事に努めてまいります。

日々怠ることなく安全の管理に努めてまいりますので、何卒、ご理解ご協力を賜りますよう、よろしくお願い申し上げます。

なお、公演について重要なお知らせがある場合は、以下にてご案内致します。

- ・ 劇団飛行船内 特設サイト ([https://hikosen.co.jp/precure\\_tr/](https://hikosen.co.jp/precure_tr/))
- ・ 劇団飛行船 公式Twitter (@HikosenOfficial)

ご購入およびご来場の際には最新情報をご確認ください。

なお、対策内容は今後の状況に応じ随時更新いたします。

## ご来場にあたって

---

- ご来場される際には、3歳以上の方は、マスクのご着用をお願い申し上げます。
- お子さまの健康の管理には十分注意をして頂きますようお願い申し上げます。
- 以下のような症状がある場合、ご来場をお控え頂きますようお願い申し上げます。
  1. 風邪の症状（くしゃみや咳が出る）や 37.5度以上の熱がある方
  2. 強いだるさ（倦怠感）や息苦しさがある方
  3. 咳、痰、胸部不快感のある方
  4. 同居家族や身近な知人の感染が疑われる方
  5. その他新型コロナウイルス感染可能性の症状がある方
  6. 14日以内に、政府から入国制限や入国後の観察期間を必要と発表されている国や地域へ渡航されている方。並びに、濃厚接触者の中に該当地域からの渡航者・該当地域在住者がおられる方

# いつものプリキュアドリームステージ♪とは違う点

---

- 声を出しての観劇は禁止とさせていただきます。

手を叩いたり、心の中で応援したり、ライトを振ったりしてプリキュアの応援をお願いいたします。

- 感染防止対策として、お席に座ったままでご観劇頂きますよう、お願い申し上げます。

## 緊急連絡先の収集についてのお願い

---

新型コロナウイルス感染拡大防止の要請を踏まえ、ご来場のお客様に対して、確実に連絡が取れるように努めております。

ご来場者の皆様には、大変お手数ではございますが、劇団飛行船内 特設サイト ([https://hikosen.co.jp/precure\\_tr/](https://hikosen.co.jp/precure_tr/)) より、ご来場者様の連絡先など、事前の登録をお願い申し上げます。

ご登録頂きました情報は、個人情報保護法および劇団飛行船プライバシーポリシー (<https://hikosen.co.jp/privacy/>) にもとづき厳格に保管をするとともに、感染者が確認され保健所などの指示、指導のあった場合のみ、必要に応じて保健所などの公的機関への提供をさせて頂く場合がございます。

※お客様のご来場者情報が確認できない場合、ご観劇自体が不可能となる事もございますので、必ずご登録頂きますようお願い申し上げます。

# 感染拡大防止策として

## 【キャストおよび舞台運営スタッフの感染拡大防止の取り組み】

---

- キャストおよび舞台運営スタッフなど全ての公演関係者は、日々、出勤前と出勤後、体温確認を徹底し、体調不良者の出勤を禁止しております。
- 稽古中もマスクの着用を義務付けております。
- 舞台運営スタッフは、マスクを着用いたします。
- 一部の舞台運営スタッフにつきましては、手袋・フェイスシールドを着用させて頂きます。
- 対面での接客を行うカウンターなどの場所には、飛沫感染防止の為にアクリルシートなどを設置いたします。
- 舞台とロビーのスタッフは別の人員で業務を分担することにより接触を制限し、接触は必要最小限の人数、および時間に規制しています。
- 楽屋の使用にあたり、会館の定めた定員人数を遵守しております。

## ①手指消毒

ご入場口には、手指や衣服を消毒させていただくスタッフを設置しております。



## ②足元消毒

ご入場口には、消毒液を散布した消毒マットを敷設しております。



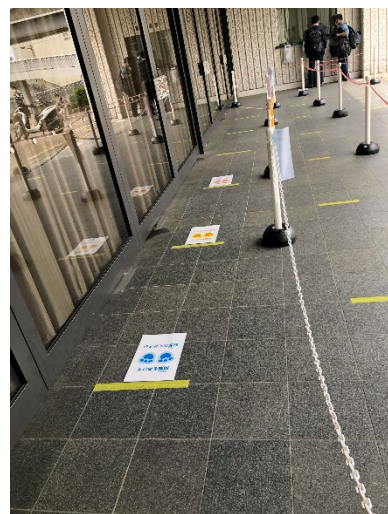
## ③検温・もぎり

AIサーモカメラまたは非接触型体温計でお客様の検温を実施いたします。  
また、チケット半券のもぎりはお客様ご自身で行っていただくなど、お客様とスタッフの身体の接触を極力避けるための取り組みを励行しております。



## ④ソーシャルディスタンスの確保

入場時や物販・お手洗いの待機列では、お客様同士の間を空けてお並びいただきます。



# お客様への呼びかけ

## <1. ディスタンス>

- ソーシャルディスタンスを確保するための収容人数は、各会館及び地方自治体または政府のガイドラインに沿った形で設定いたします。
- ご家族など同一グループのお客様は、並んでお座り頂けるようにしております。また、ほかのグループのお客様とのお席の距離を確保してまいります。従いまして、お席のご移動はご遠慮願います。  
※ただし、今後、感染状況が改善した際、または政府・自治体の方針が変更された際は売止席の追加販売を行う可能性がございます。予めご了承をお願いいたします。
- お隣のお席などに荷物を置かれませんよう、ご協力をお願い申し上げます。
- 入場および退場の際には、密を避けるため、人数制限による入退場を実施いたします。当日はスタッフの案内に従って頂きますよう、ご協力をお願い申し上げます。
- 洗面所のご利用の際、お客様同士の距離を確保して頂きますようご協力をお願い申し上げます。構造上、出入り口を一方通行にさせて頂く場合もございます。

## <2. 検温と消毒>

- ご入場口で、AIサーモカメラまたは非接触型体温計による検温を実施いたします。測定に依じていただけない場合、入場をお断りする場合がございます。
- 会場内に消毒備品を設置しておりますので、手指と手首の消毒をお願いいたします。
- ご入場口の足元には靴底消毒マットを設置させていただいております。
- ご入場口には、手指消毒のほか、衣類消毒用スプレーも設置しておりますのでご協力をお願い致します。
- 会場の手すり、自動販売機、洗面所など、たくさんの方の手が触れる場所および客席は、定期的な清掃・消毒を行います。

### <3. 換気>

会場内および舞台面は、定期的な換気を実施いたします。場合により本番中も客席扉の一部を開放したまま上演致します。これに伴い冷暖房の空調効果が弱まる可能性もございますので、予めご了承ください。

ご気分のすぐれないお客様はすぐに、お近くのスタッフへお申し出下さい。

### <4. その他>

- チケットの半券は、ご入場の際にスタッフの前でお客様ご自身にもぎって頂きます。
- チケットは公演日より 2週間の保管をお願い申し上げます。
- 会館備え付けのチャイルドシートの貸し出しはございません。
- 客席およびロビーにおきまして、食事は禁止となります。飲料のみロビーにてお飲みいただけます。
- 会場内にあるコインロッカーはご利用になれません。また、スタッフがお荷物をお預かりすることもできませんので、お預けが必要な場合はご来場の前に、駅などのコインロッカーをご利用ください。
- プレゼント、お手紙などはお受け取りできません。あらかじめご了承ください。
- 会場内洗面所のエアータオルはご利用になれません。その他、他のお客様のご迷惑となる行為につきましては、ご遠慮願います。お守り頂けない場合は、ご退場頂くこともございます。